

Il nostro Team



DOTT. FILIPPO NIGRO

**SPECIALISTA IN
UROLOGIA**

DIRIGENTE MEDICO I LIVELLO
U.O.C. UROLOGIA
OSPEDALE SAN BORTOLO
DI VICENZA



DOTT. DAVIDE DAL BORGO

**SPECIALISTA IN
RADIOLOGIA**

DIRIGENTE MEDICO I
LIVELLO U.O. RADIOLOGIA
OSPEDALE SAN BORTOLO
DI VICENZA

La biopsia è dolorosa?

No, la biopsia è generalmente indolore e viene eseguita in anestesia locale.

Quando posso riprendere la mia vita normale?

Sin da subito.

È tuttavia prudente recarsi all'esame accompagnati, ed evitare di guidare autoveicoli nel paio d'ore successive all'esame.

Contatti e Informazioni Utili



7:30 - 19:00

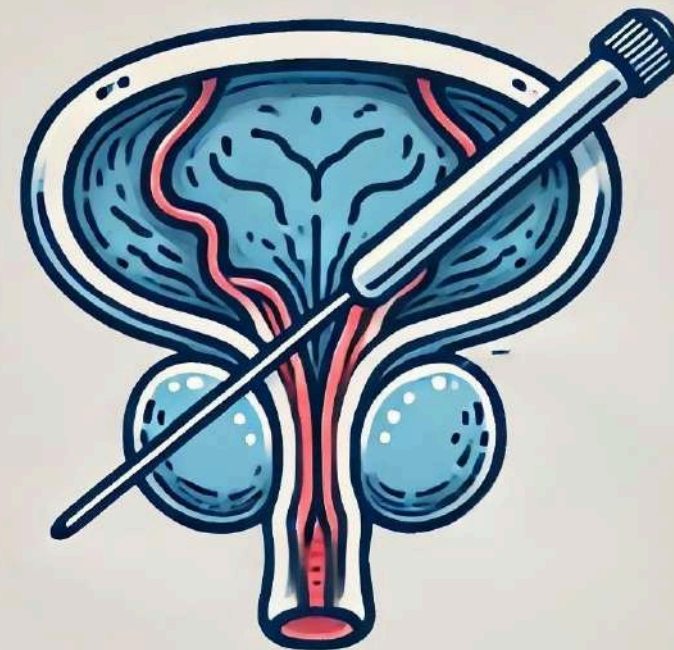
Per ulteriori informazioni, contattaci:



0444 251922
info@hubsalute.it
www.hubsalute.it

**Grazie per aver scelto
il nostro poliambulatorio.
Siamo qui per prenderti cura di te!**

BIOPSIA FUSION



Il metodo diagnostico più avanzato e accurato per rilevare la presenza di lesioni tumorali nella prostata

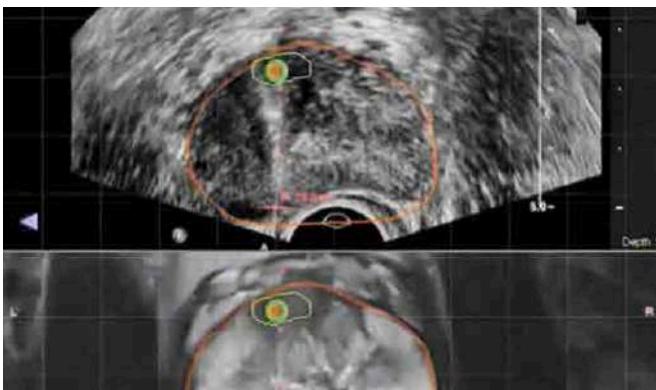
**AUMENTA SENSIBILMENTE
LA PRECISIONE DIAGNOSTICA**

DOTT. FILIPPO NIGRO
DOTT. DAVIDE DAL BORGO

Cos'è la Biopsia Fusion?

Gentile Paziente,

La Biopsia Prostatica Fusion è una procedura innovativa che **combina** le immagini statiche della **risonanza magnetica** con quelle dinamiche dell'**ecografia**.



Questo approccio consente di identificare con precisione le lesioni sospette nella prostata, **migliorando** significativamente la **diagnosi del carcinoma prostatico**.

Grazie a questa tecnica, possiamo eseguire prelievi mirati e ottenere **risultati più accurati**.

La nostra equipe, composta da specialisti in urologia e radiologia, (**dottor Filippo Nigro e dottor Davide Dal Borgo**) è dedicata a fornire un servizio di alta qualità e a garantire il benessere dei nostri pazienti.

Biopsia Fusion: passo dopo passo

Preparazione:

Prima della biopsia, il dottor Nigro e il dottor Dal Borgo analizzeranno insieme le immagini della risonanza magnetica per identificare le lesioni ghiandolari sospette.

Fusione delle Immagini:

Le immagini della risonanza magnetica vengono integrate con quelle ecografiche, permettendo di localizzare con precisione le aree da biopsiare.

Esecuzione della Biopsia:

L'ago bioptico viene introdotto attraverso la cute del perineo, precedentemente anestetizzata, e indirizzato verso le lesioni sospette.

Osservazione Post-Procedure:

Dopo la biopsia, il paziente sarà accompagnato in un'area protetta e resterà in osservazione per circa 15 minuti.

Invio dei Campioni:

I campioni di tessuto prelevato verranno inviati al laboratorio di anatomia patologica per la diagnosi istologica.

Risultati:

L'esito dell'esame istologico sarà comunicato personalmente dal dottor Nigro, indicativamente entro un paio di settimane.

Tecnica Fusion: quali vantaggi offre?

1. Precisione Diagnostica:

La fusione delle immagini consente di identificare lesioni non visibili solo con l'ecografia.

2. Collaborazione Multidisciplinare:

La sinergia tra urologia e radiologia porta a risultati clinici ottimali.

3. Prelievi Mirati:

La tecnica permette di eseguire prelievi istologici con maggiore accuratezza, aumentando le possibilità di diagnosi precoce.

